

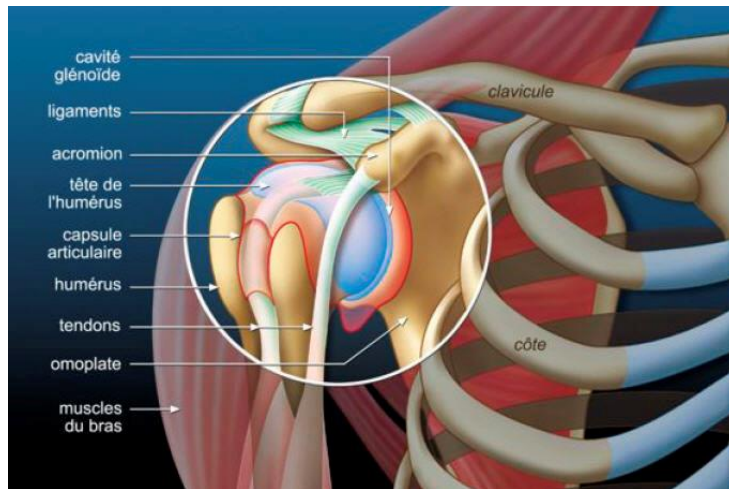


## Chirurgie de l'épaule

### L'arthroscopie de l'épaule ou chirurgie assistée

Elle traite les pathologies suivantes :

- Rupture des tendons de la coiffe des rotateurs
- Calcifications des tendons de l'épaule
- Instabilité ou luxation de l'épaule
- Arthrose acromio-claviculaire
- Conflit sous acromial - Tendinite de la coiffe des rotateurs - Périarthrite scapulo-humérale
- Lésions du bourrelet glénoïdien et SLAP lésions



### Prothèse de l'épaule

La pose d'une prothèse de l'épaule est envisagée dans le cas d'une arthrose globale de l'épaule en fonction de la sévérité de l'atteinte.

