

Les deux testicules se trouvent à l'intérieur d'une poche de peau en forme de bourse située en dessous du pénis (**scrotum**).

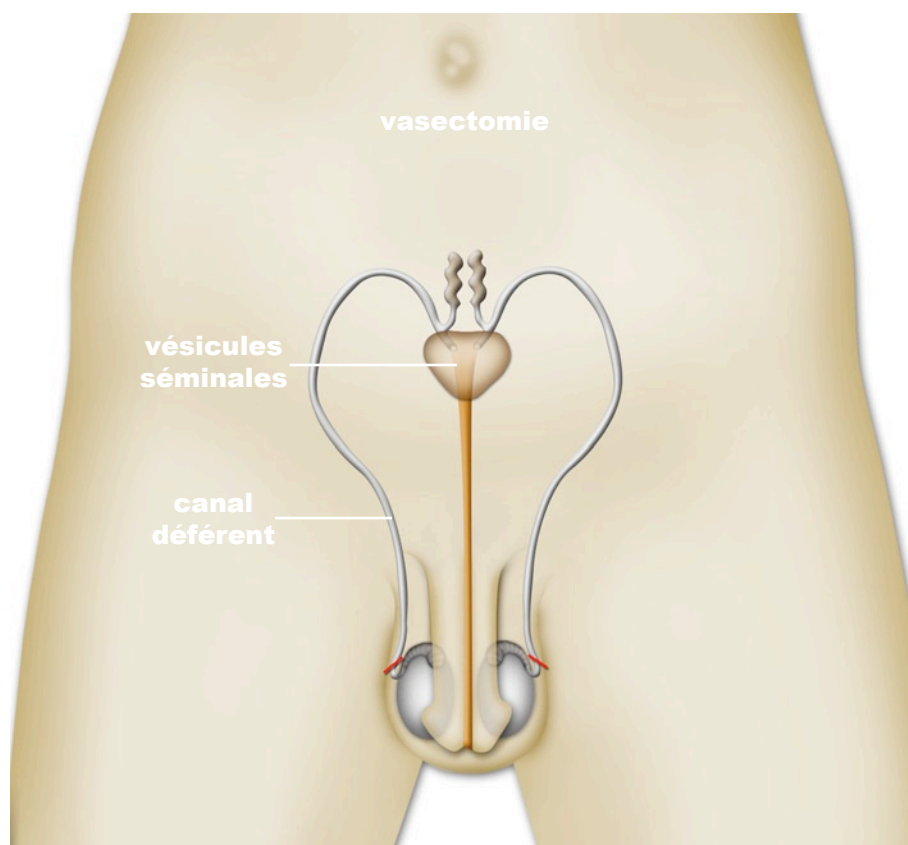
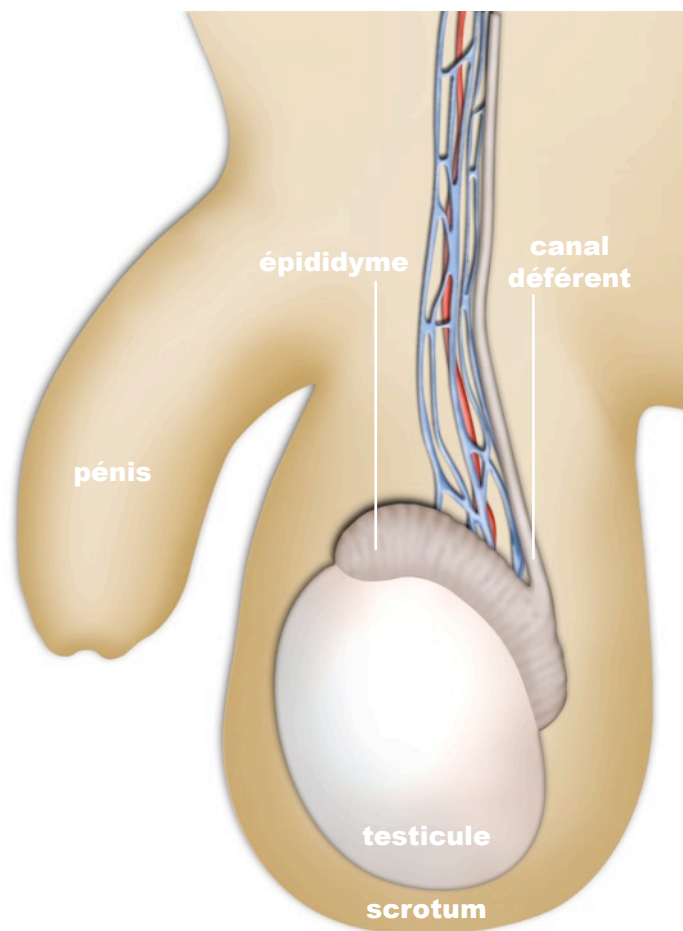
Ils fabriquent des éléments indispensables à la conception d'un enfant (les **spermatozoïdes**) ainsi que des substances permettant de transmettre des messages dans l'organisme (les **hormones mâles**).

Les spermatozoïdes sont transportés par le **canal déférent** jusqu'à de petites glandes (les **vésicules séminales**). Celles-ci stockent ces spermatozoïdes et fabriquent des liquides entrant dans la composition du sperme.

A la fin d'un rapport sexuel, le sperme et les spermatozoïdes qu'il contient sont expulsés lors de l'éjaculation.

Vous souhaitez définitivement ne plus avoir d'enfants (**stérilisation**).

Seule la chirurgie permet de vous rendre stérile. La stérilisation est, en principe, définitive, il faut donc bien y réfléchir.



Si votre médecin juge votre demande est pertinente, il vous propose une intervention chirurgicale.

Il s'agit de couper le canal déférent qui achemine les spermatozoïdes jusqu'aux vésicules séminales. En langage médical, on parle de **vasectomie**.

La plupart du temps, on n'endort que la zone à opérer (**anesthésie locale**).

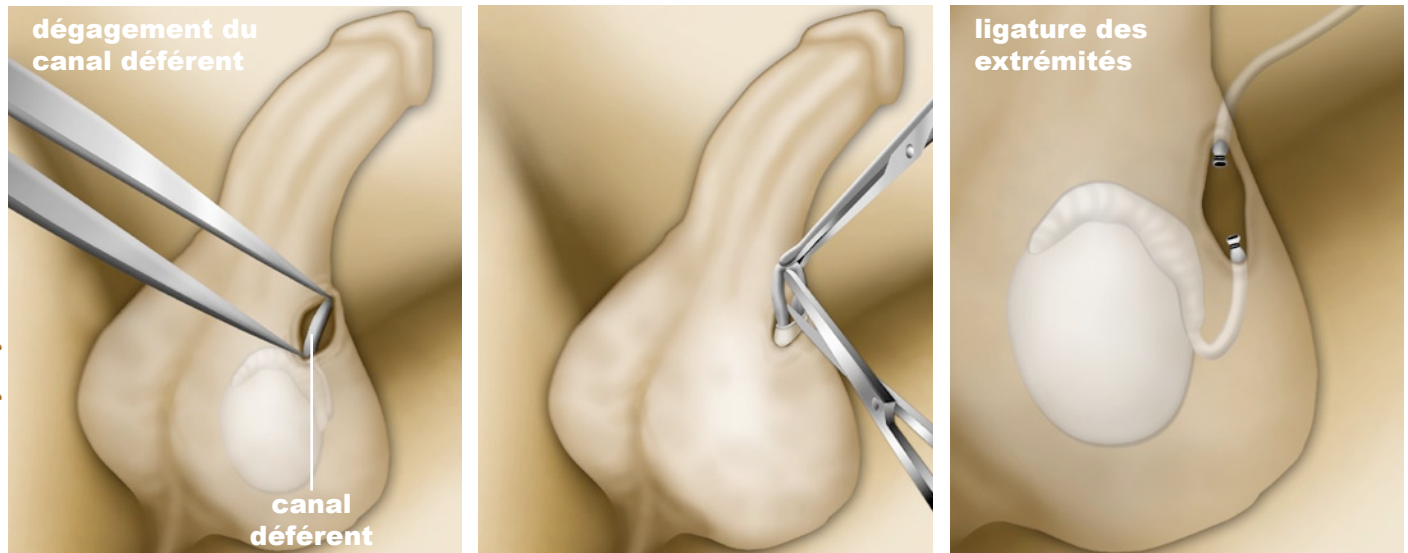
Après avoir découpé la peau du scrotum, le chirurgien coupe le canal déférent. Ensuite, il recoud ses extrémités (**ligatures**). Certains chirurgiens en enlèvent un bout de quelques centimètres pour être sûr que les deux extrémités ne se recollent pas, ce qui permettrait à nouveau le passage des spermatozoïdes.

Il procède de la même façon sur les deux testicules.

Il arrive que la zone qui a été opérée saigne et qu'il se forme une poche de sang (**hématome**). Il est alors nécessaire de réopérer rapidement pour évacuer le sang et arrêter le saignement.

Les parties du canal coupées ont tendance à gonfler légèrement, pouvant former une petite boule douloureuse (**nodule inflammatoire**).

Texte : M. Eyriey
Illustration : J. Dasic



Il se peut qu'au cours de l'intervention, le vaisseau sanguin qui alimente le testicule soit accidentellement blessé, le testicule risquant alors de s'abîmer gravement. Rassurez-vous, c'est tout à fait exceptionnel.

L'opération en elle-même dure environ 30 minutes.

Après l'intervention, il faut marcher le moins possible pendant les deux ou trois premières heures, pour ne pas déclencher de saignements. En général, vous rentrez chez vous le jour même de l'intervention.

Si des microbes envahissent la zone opérée (**infection**), l'équipe médicale vous donne un traitement supplémentaire (**antibiotiques**).

Votre chirurgien peut également vous recommander un traitement pour éviter la formation de bouchons de sang (**caillots**) dans les veines des jambes (**phlébite**) et les poumons (**embolie pulmonaire**).

A partir du surlendemain, vous pouvez reprendre vos activités normales, en évitant cependant tout ce qui risquerait de comprimer la zone opérée (vélo, moto...). Evitez également les rapports sexuels pendant au moins huit jours, car ils risqueraient d'être douloureux.

Il est alors parfois nécessaire de l'enlever au cours d'une autre opération.

Après l'opération, il reste des spermatozoïdes dans le sperme pendant encore quelques temps (notamment ceux qui sont stockés dans les vésicules séminales). C'est pourquoi il faut continuer à utiliser une méthode de contraception jusqu'à ce que votre stock de spermatozoïdes soit évacué.

Il peut arriver que le canal déférent se remette à fonctionner, même après une intervention parfaitement réalisée. Cela est très rare.

Vous passez un examen de contrôle (**spermogramme**) quelques mois après l'opération, afin de vérifier l'efficacité de l'intervention.

Après une vasectomie, les testicules continuent à fonctionner normalement : la production de spermatozoïdes est ralentie, mais celles des hormones n'est pas affectée. Comme celles-ci circulent dans le sang (et non dans le canal déférent), leur action n'est pas modifiée. Le désir sexuel et l'érection restent donc identiques.

Seul le passage des spermatozoïdes vers le pénis est interrompu.