

# Traitement de l'artérite des membres inférieurs par pontage

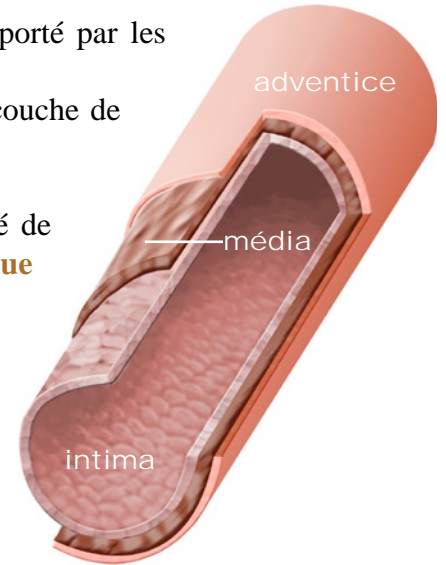


Le sang destiné à nourrir les différentes parties de notre corps est transporté par les **artères**.

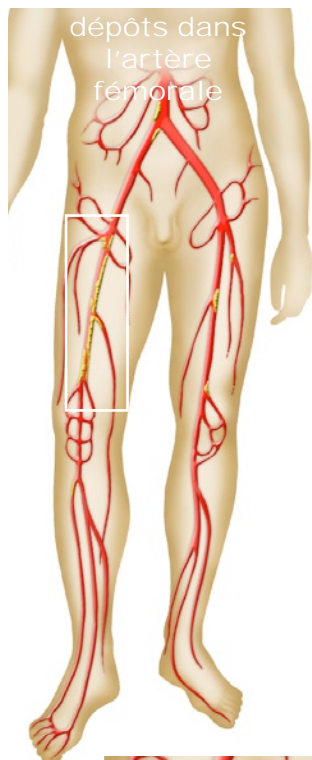
Celles-ci sont constituées de trois couches : une paroi (**adventice**), une couche de muscle (**média**) et une couche interne (**intima**).

Vos artères des membres inférieurs sont encrassées. Un dépôt constitué de **plaque d'athérome**. Ce dépôt est incrusté au niveau de la **média** et **intima**.

Une **artérite** (inflammation de l'artère) est souvent associée à une **cholestérolémie** (taux de cholestérol élevé) et à une **hypertension artérielle**.



Cela provoque une **ischémie des membres inférieurs** (manque de sang dans les jambes).



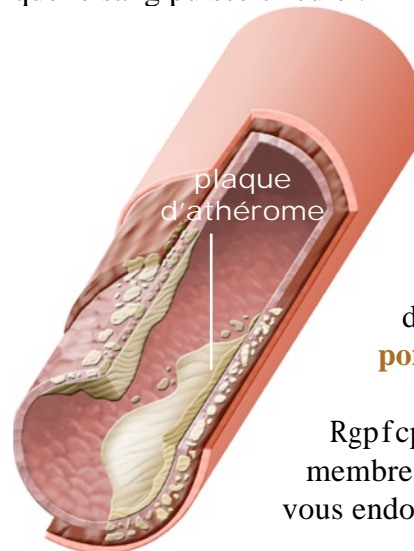
Les symptômes sont des douleurs dans les jambes pendant la marche, puis même au repos. Viennent ensuite la destruction des nerfs et de la peau.

Le traitement médical consiste à agir sur tous les facteurs favorisant la maladie par des médicaments et un changement de mode de vie (arrêt du tabac, une alimentation saine).

Des médicaments peuvent compenser les défauts de circulation (**suppléance collatérale**).

Une dérivation peut être réalisée entre l'artère fémorale et l'artère poplitée.

En langage médical, on parle de **pontage**.



Suivant le positionnement de la plaque, on peut faire un pontage à différents endroits. La technique reste cependant la même quelle que soit sa localisation. Le plus souvent, on fait une dérivation entre l'**artère fémorale** et l'**artère poplitée**. On parle alors de **pontage fémoro-poplitée**.

Le patient est placé sous **anesthésie locorégionale** (soit on vous endort complètement **anesthésie générale**).

