

Traitement de l'artérite des carotides par endartériectomie



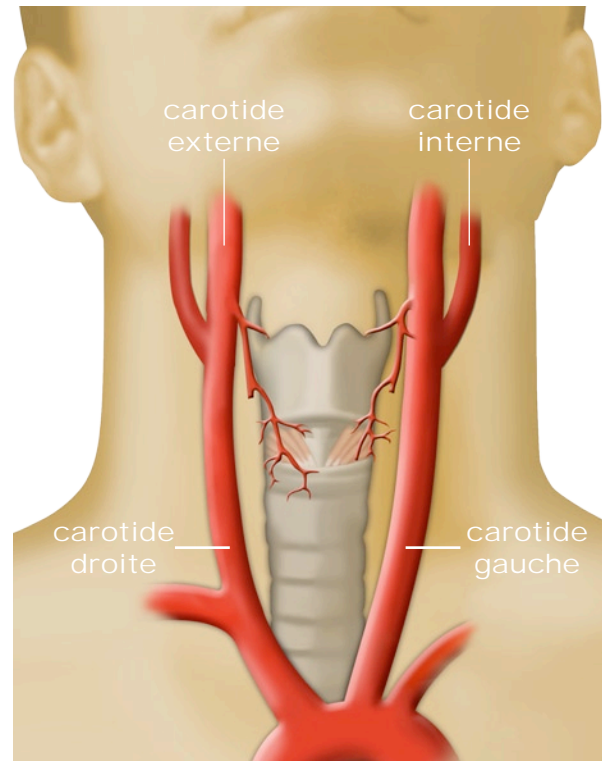
La tête est approvisionnée en sang grâce à plusieurs artères, dont les deux **artères carotides**.

Situées en avant du cou, elles transportent notamment le sang du cœur vers le cerveau, mais également vers l'oreille, l'œil...

Une artère est une sorte de tuyau très musclé, constitué de trois couches : une paroi (**adventice**), une couche de muscle (**média**) et une couche interne (**intima**).

Environ à mi-chemin dans le cou, les **carotides communes** se divisent en deux : la **carotide interne** et la **carotide externe**. Cette bifurcation entre la carotide interne et l'externe est appelée **bifurcation carotidienne**.

Une de vos artères carotides (ou les deux) est encrassée. Wp"f²r½"eqpukvw²"f g"Łdtgu."fg"i tckuug"gv"fg"ecnekwo"uøguv" formé à l'intérieur (la **plaque d'athérome**). Ce dépôt est incrusté au niveau de la média et de l'intima, et, le plus souvent, situé au niveau de la bifurcation carotidienne.



Ce problème porte le nom d'**artérite**. C'est une maladie évolutive qui peut toucher plusieurs autres artères de votre corps. Elle est favorisée par le vieillissement, la consommation de tabac, l'excès de certaines graisses dans le sang (**cholestérol**), une pression trop élevée du sang dans les artères (**hypertension artérielle**) et le **diabète**.

La plaque d'athérome bouche les artères carotides (**sténose**) et peut empêcher le passage du sang dans le cerveau.

Selon son stade d'évolution, l'artérite des artères carotides peut entraîner des paralysies qw"wpq"rgtyg"f g"ugpukdknv²."rnwu"qw"o qkpu"i txcgu."vg o rqtcktgw"qw" f²Łpkvkxgu0

Il arrive que cela aille jusqu'à l'**accident vasculaire cérébral**, pouvant conduire à une paralysie complète, voire à la mort.

Le traitement médical consiste à agir sur tous les facteurs favorisant la maladie par des médicaments (**anticoagulants** et **antiagrégants plaquettaires**) et un changement de mode de vie (arrêt du tabac, alimentation appropriée...).

Si les traitements médicaux n'ont pas un résultat satisfaisant ou si votre état s'aggrave, votre médecin peut vous proposer une intervention chirurgicale. Celle-ci est impérative si vous avez déjà eu des petites paralysies ou des petites pertes de sensibilité.

Il existe différentes techniques. Dans votre cas, le chirurgien choisit d'enlever l'intérieur de l'artère (c'est-à-dire la média et l'intima), à l'endroit où le dépôt est incrusté. En langage médical, on parle d'**endartériectomie**.

Pendant l'opération, soit on n'insensibilise qu'une partie de votre corps, dont le cou (**anesthésie locorégionale**), soit on vous endort complètement (**anesthésie générale**).

