

Le sang apporte à nos organes ce dont ils ont besoin pour fonctionner. C'est le cœur qui permet d'alimenter en sang l'ensemble du corps : le cœur est un muscle parcouru par des faisceaux de fibres nerveuses (**nerfs**) qui ordonnent, par des impulsions électriques, les contractions du muscle. Grâce à ces contractions, le cœur propulse le sang vers des canaux (**vaisseaux sanguins**) à l'intérieur desquels il va circuler dans tout l'organisme.

Le cœur est lui-même approvisionné en sang par de gros vaisseaux sanguins sans lesquels il ne peut pas battre : les **artères coronaires**.

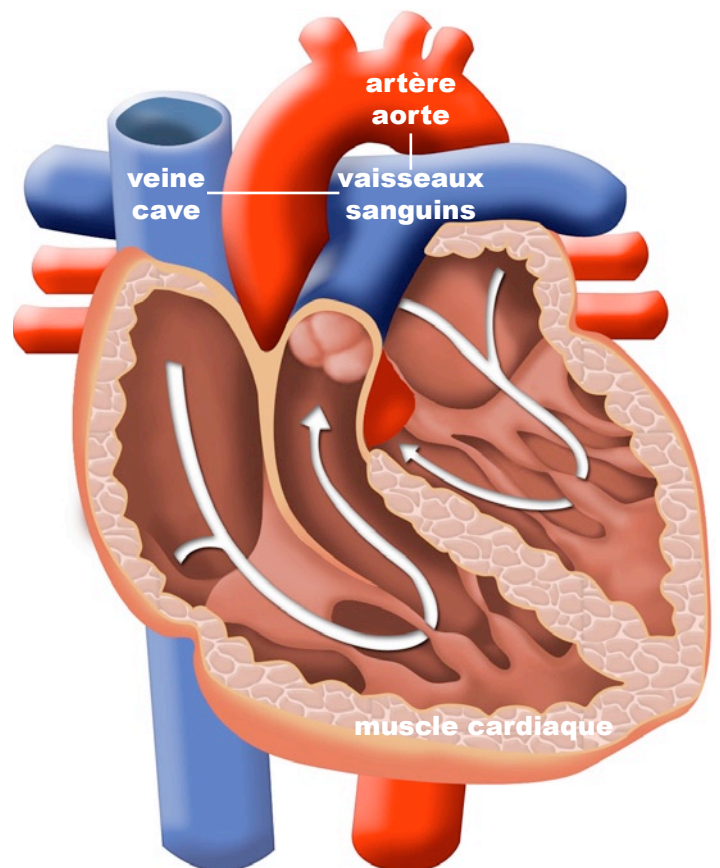
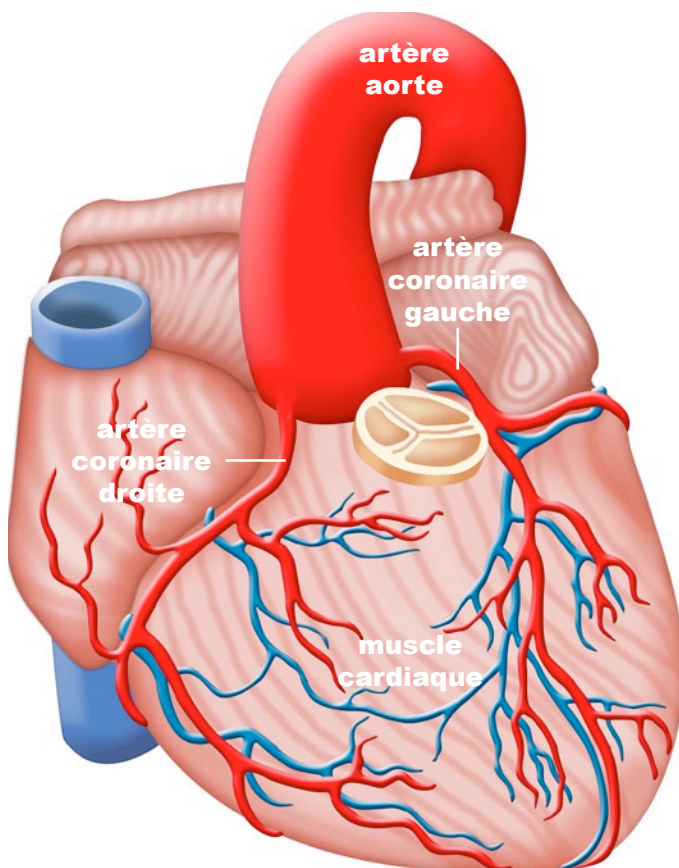
Il arrive que des plaques de graisse se forment sur la paroi des vaisseaux sanguins (**plaques d'athérome**). Cela entraîne un rétrécissement des vaisseaux (**sténose**) qui risquent alors de se boucher. Cette maladie est appelée **artérite** (ou **athérosclérose**).

Si une des artères coronaires se bouche, une région du cœur n'est plus alimentée en sang, le muscle qui la constitue meurt (**nécrose**) et ne se contracte plus : c'est l'**infarctus**.

Un infarctus peut causer des battements irréguliers du cœur (**troubles du rythme cardiaque**) ou une diminution voire un arrêt de son fonctionnement (**insuffisance cardiaque** voire **arrêt cardiaque**).

Lors d'un effort, le cœur a besoin de plus de sang. Or, si vous souffrez d'artérite et que vos artères coronaires sont rétrécies ou bouchées, le cœur n'est pas suffisamment irrigué et envoie un signal d'alarme : une douleur angoissante (**angor**) est alors ressentie dans la poitrine (**douleur thoracique**).

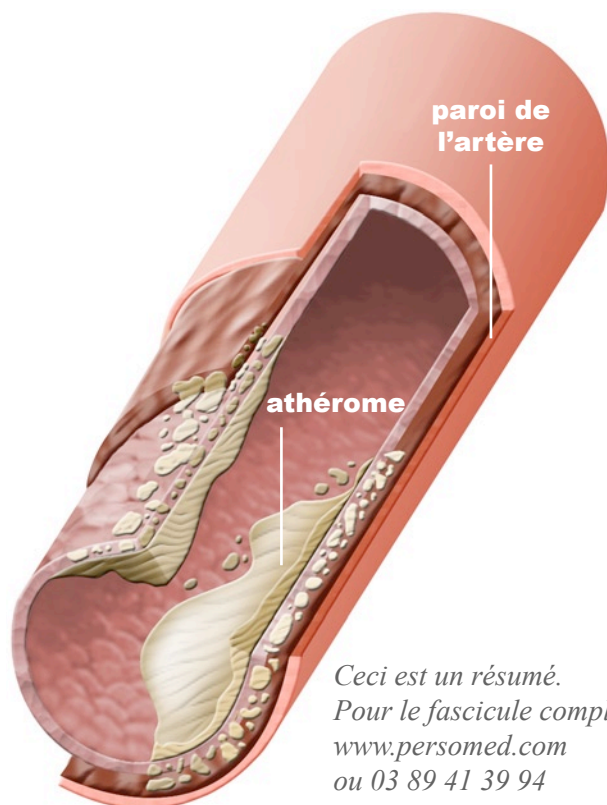
Si votre médecin suspecte une maladie des artères coronaires, il peut vous proposer un examen appelé **test d'effort**. Il permet de déterminer la nature de votre problème, afin de trouver un traitement adapté et de limiter les risques d'un arrêt cardiaque.



Le cardiologue place dans la région du cœur des petites pastilles, soit autocollantes, soit sous forme de ventouses (**électrodes**), reliées à des appareils par des fils. Grâce à ces électrodes, on enregistre, dans un premier temps, les impulsions électriques produites par la contraction du muscle cardiaque (**électrocardiogramme**) lorsque vous êtes au repos. Ensuite, on fait un second enregistrement pendant que vous faites un effort intense et bref : on vous installe sur un vélo ou un tapis roulant, où vous devez pédaler ou courir de plus en plus vite.

Le médecin compare ces deux électrocardiogrammes. Normalement, ils doivent être identiques : on dit que le test est négatif. Sinon, c'est le signe d'un problème : le test est dit positif.

Si vous êtes malade, il se peut que votre rythme cardiaque soit perturbé par l'exercice et que votre cœur se mette à battre plus vite (**tachycardie**). Si, cas rarissime, votre cœur s'arrête un instant (**syncope**), l'équipe médicale met en place un appareil pour le relancer depuis l'extérieur.



*Ceci est un résumé.
Pour le fascicule complet :
www.persomed.com
ou 03 89 41 39 94*

Habituellement, ce test dure entre 10 et 20 minutes.

Juste après l'effort, vous restez sous surveillance quelques minutes, le temps que le fonctionnement du cœur redevienne normal.

Vous pouvez être essoufflé après l'examen, mais, généralement, les patients ne ressentent pas plus de douleur après le test qu'avant. Toutefois, si vous avez mal, il existe des solutions pour vous soulager.

En général, vous rentrez chez vous juste après le test, sauf si votre fonction artérielle ne revient pas à la normale. Cela est exceptionnel mais nécessite une hospitalisation pour pratiquer rapidement des examens complémentaires.

Vous pouvez reprendre une activité normale tout de suite, excepté si votre cardiologue vous conseille de réduire les activités physiques en attendant de passer des examens complémentaires.

Si le test est positif, le cardiologue vous propose un nouvel examen appelé **coronarographie**. Les différences entre l'électrocardiogramme à l'effort et celui au repos peuvent être le signe d'un rétrécissement au niveau des artères coronaires, mais seul cet examen complémentaire, permettra de le confirmer.